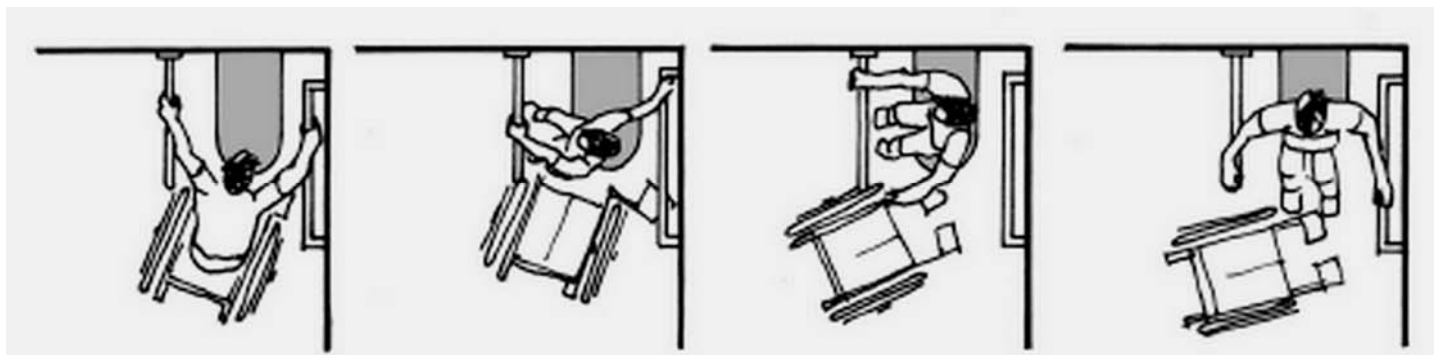
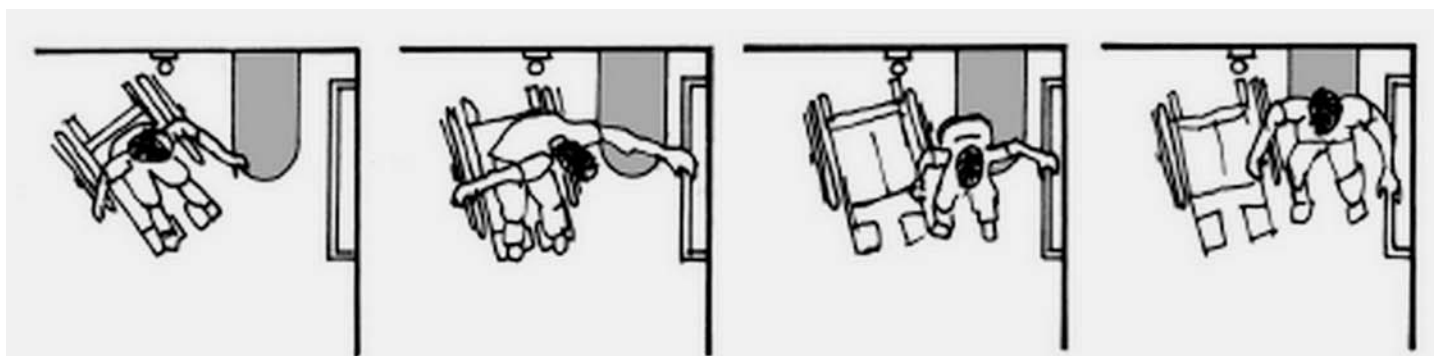


Jak se přeseďá z vozíku na WC



1. varianta, kterou postupuje cca 44 % vozíčkářů



2. varianta, kterou postupuje cca 21 % vozíčkářů



3. varianta, kterou postupuje cca 35 % vozíčkářů

Zdroj: katalog firmy Villeroy & Boch
Převzato z publikace: Ing. arch. Daniela Filipiová,
Projektujeme bez bariér, 2002 (se svolením autorky)

Hlavní zásady při úpravě WC

Obecně by WC mísa měla být ve výši 45–50 cm, dvě sklopná madla s držákem na papír ve výši 78 cm, rozteč madel po stranách WC mísy 60 cm. Protože však jde o značně individuální záležitost (závisí na výšce postavy a druhu tělesného handicapu), je vhodné si rozměry přizpůsobit přesně na míru. Doporučujeme proto vyzkoušet si někde bezbariérově upravené WC (v rehabilitačním ústavu, u kolegy vozíčkáře, v hypermarketech apod.) a následně vycházet ze získaných zkušeností. Při sedu na míse by se chodidla měla celou svou plochou dotýkat podlahy a měl by být umožněn bezrizikový předklon trupu. Madla by svou vzájemnou roztečí, výškou nad podlahou, vzdáleností od mísy, ale

i od bočních stěn, měla umožnit snadné vyklonění trupu do stran pomocí dlaní i přitahováním se loktem zapřeným zvnějšku za madlo.

Nejvhodnějším typem WC mísy je konzolová mísa. Ta umožní své osazení přesně do požadované výšky a snadnější přiblížení se vozíčkáře k WC míse. Pokud máme mísu klasickou, kterou potřebujeme zvednout, podezdíme ji tak, aby sokl PŘESNĚ kopíroval půdorys nohy mísy. Velmi vhodným doplňkem umožňujícím mokrou očistu je elektronický bidet montovaný místo prkénka. Je napojen na přívod vody a elektrickou zásuvku.

Připravil: (dz)